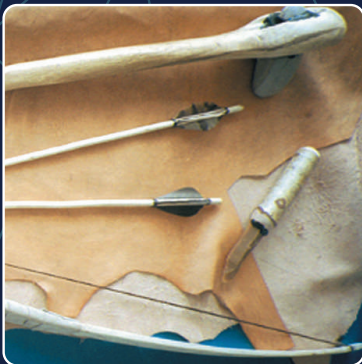




ESCULTURA DIDÁCTICA



Espacio Visual entiende que el uso creativo de la escultura y reproducciones en tres dimensiones como medio didáctico tiene un potencial enorme ya que puede presentar e interpretar ideas de una forma que no sería posible de ninguna otra manera.

Sin duda donde mejor se conoce el uso de esculturas y maquetas es para explicar mecanismos, funcionamientos o procesos. El detalle de las maquetas y reproducciones puede ser de gran ayuda para los visitantes a un museo o una exposición, facilitando la observación y reflexión sobre lo que se está observando. Una buena escultura, maqueta o reproducción por sí misma incita a la observación, con lo que aumenta la interactividad efectiva con el visitante. Las maquetas, combinadas con elementos gráficos adecuados, facilita la integración de los distintos niveles de comunicación.

DIRECTOR CREATIVO
Ricardo Cano
Móv. 630879989

**ESPACIO
VISUAL**
DISEÑO Y CONSTRUCCIÓN
DE MUSEOS Y EXPOSICIONES